

# Sechskant-Hutmutter

hohe Form

# Hexagon domed cap nut

high type

## DIN 1587



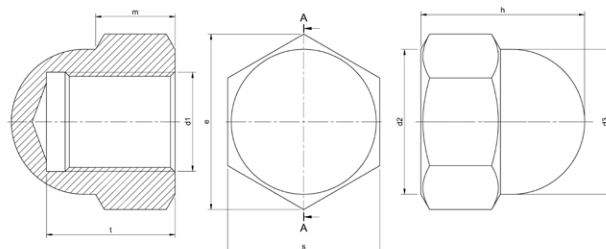
Bezeichnung einer Hutmutter mit Gewinde M 42:

Designation of a hexagonal cap nut with thread M 42:

Sechskant-Hutmutter DDS 1587 M 42

Gewindefreistich  $g_2$  nach DIN 76 Teil 1

Thread relief groove  $g_2$  according to DIN 76 part 1



Gewinde Thread $d_1$	$d_2$ min.	$d_3$	e min.	h $h_{14}$	m $js_{14}$	s $h_{14}$	t $\pm 0,5$
M 27*	36,9	39	45,63	45	22	41	35
M 30*	41,4	44	51,28	50	24	46	39
M 33*	45	48	55,8	55	26	50	43
M 36*	49,5	52	61,31	60	29	55	47
M 39*	54	57	66,96	65	31	60	51
M 42*	62	62	72,61	70	34	65	55
M 45*	66	67	78,26	75	36	70	59
M 48*	71	72	83,91	80	38	75	63
M 52*	76	76	89,56	86	42	80	68
M 56*	81	80	95,07	92	45	85	73
M 60*	85	86	100,72	98	48	90	78
M 64*	90	90	106,37	106	51	95	84
M 68*	95	96	112,02	112	54	100	90
M 72*	100	100	117,67	120	58	105	95

Maße in mm;  
Dimensions in mm

Technische Änderungen vorbehalten.  
Technical changes reserved.

\*nicht in der Norm enthalten  
not included in standard

Festigkeitsklassen Property class	alle Güten gem. ISO 898-2 und ISO 3506-2 all grades acc. to ISO 898-2 and ISO 3506-2
Oberfläche Surface finish	blank plain
Andere Größen, Steigungen, Werkstoffe, Oberflächen auf Anfrage Other sizes, pitches, materials, finishes on request	

**i**

In allen gängigen Gewindesteigungen  
und Sondergewinden erhältlich!  
Available in all common thread pitches  
and special threads!